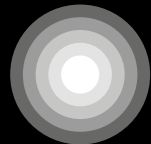


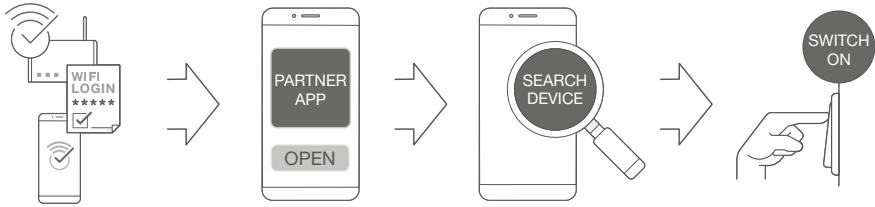
# SMART+ INSTALLATION GUIDE



LEDVANCE



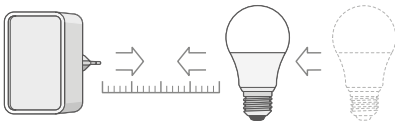
## PAIRING WITH PARTNER APP



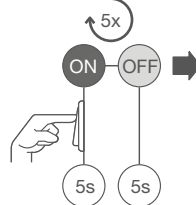
## TROUBLESHOOTING



## DECREASE DISTANCE



## 1. RESET



## 2.



## FAQ



<https://www.ledvance.com/consumer/smart/faq>

## CUSTOMER SUPPORT



<https://www.ledvance.com/consumer/smart/support>

Ⓔ Hiermit erklärt die LEDVANCE GmbH, dass die Funkanlage vom Typ LEDVANCE SMART+ den Bestimmungen der Richtlinie 2014/53/EU entspricht. Den vollständigen Text der EU-Konformitätserklärung finden Sie unter der folgenden Adresse: [www.ledvance.com/consumer/smart/declaration-of-conformity](http://www.ledvance.com/consumer/smart/declaration-of-conformity). Drahtlose Funkverbindung verwendet in ZigBee-Lampen/-leuchten/-komponenten 2400-2483,5 MHz, max. HF-Ausgangsleistung 9,5dBm

Ⓕ Hereby, LEDVANCE GmbH declares that the radio equipment type LEDVANCE SMART+ Device is in compliance with Directive 2014/53/EU. The full text of the EU declaration of conformity is available at the following internet address: [www.ledvance.com/consumer/smart/declaration-of-conformity](http://www.ledvance.com/consumer/smart/declaration-of-conformity). Wireless radio used in ZigBee lamps/luminaires/components 2400-2483,5 MHz, max. RF output power 9,5dBm

Ⓖ LEDVANCE GmbH atteste que le type d'équipement radio du dispositif LEDVANCE SMART+ est conforme à la directive 2014/53/UE. Le texte intégral de la déclaration de conformité UE est disponible à l'adresse internet suivante : [www.ledvance.com/consumer/smart/declaration-of-conformity](http://www.ledvance.com/consumer/smart/declaration-of-conformity). Fréquences radio utilisées dans les lampes/luminaires/composants ZigBee 2400 à 2483,5 MHz, puissance de sortie RF max. 9,5dBm

Ⓗ Con il presente, LEDVANCE GmbH dichiara che il dispositivo radio LEDVANCE SMART+ è conforme alla Direttiva 2014/53/UE. Il testo completo della Dichiarazione di Conformità UE è disponibile all'indirizzo internet che segue: [www.ledvance.com/consumer/smart/declaration-of-conformity](http://www.ledvance.com/consumer/smart/declaration-of-conformity). Radio wireless utilizzata in lampadine/impianti di illuminazione/componenti ZigBee 2400-2483,5 MHz, potenza uscita RF max. 9,5dBm

Ⓙ Por la presente, LEDVANCE GmbH declara que el tipo de equipo de radio SMART+ de LEDVANCE cumple la Directiva 2014/53/UE. El texto completo de la declaración de conformidad de la UE está disponible en la siguiente dirección de Internet: [www.ledvance.com/consumer/smart/declaration-of-conformity](http://www.ledvance.com/consumer/smart/declaration-of-conformity). Se usa radio inalámbrico usado en lámparas, luminarias y componentes de ZigBee 2400-2483,5 MHz, potencia de salida de RF máx. de 9,5dBm

Ⓚ Pela presente, a LEDVANCE GmbH declara que o equipamento de rádio tipo LEDVANCE SMART+ Device está em conformidade com a Diretiva 2014/53/UE. O texto integral da declaração de conformidade da UE está disponível no seguinte endereço de internet: [www.ledvance.com/consumer/smart/declaration-of-conformity](http://www.ledvance.com/consumer/smart/declaration-of-conformity). Rádio sem fios utilizado em lâmpadas/luminárias/componentes ZigBee 2400-2483,5 MHz, potência de saída máxima de RF 9,5dBm

Ⓛ Με το παρόν, η LEDVANCE GmbH δηλώνει ότι η συσκευή ραδιοεξοπλισμού LEDVANCE SMART+ συμμορφώνεται με την οδηγία 2014/53/ΕΕ. Το πλήρες κείμενο της δήλωσης συμμόρφωσης της ΕΕ είναι διαθέσιμο στην ακόλουθη διεύθυνση στο Διαδίκτυο: [www.ledvance.com/consumer/smart/declaration-of-conformity](http://www.ledvance.com/consumer/smart/declaration-of-conformity). Απορρόμιο ραδιόφωνο που χρησιμοποιείται σε λαμπτήρες/φωτιστικά/εξοπλισμό ZigBee 2400-2483,5 MHz, μέγιστο ισχύς εκπομπή RF 9,5dBm

Ⓜ Hierbij verklaart LEDVANCE GmbH dat de radioapparatuur van het type LEDVANCE SMART+ voldoet aan Richtlijn 2014/53/UE. De volledige tekst van de EU-verklaring van conformiteit is beschikbaar op het volgende internetadres: [www.ledvance.com/consumer/smart/declaration-of-conformity](http://www.ledvance.com/consumer/smart/declaration-of-conformity). Draadloze radio gebruikt in ZigBee lampen/armaturen/onderdelen 2400-2483,5 MHz, max. RF uitzendvermogen 9,5 dBm

Ⓝ Hærmed deklarerer LEDVANCE GmbH att radiotrustningsenheden av typen LEDVANCE SMART+ oppfyller kravene i Direktiv 2014/53/UE. Hela teksten i EU:s deklarasjon om overensstemmelse fins tilgjengelig på følgende internetadresse: [www.ledvance.com/consumer/smart/declaration-of-conformity](http://www.ledvance.com/consumer/smart/declaration-of-conformity). Trådløs radio anvendt i ZigBee lampor/armaturer/komponenter 2400-2483,5 MHz, max. RF uteffekt 9,5dBm

Ⓞ LEDVANCE GmbH täyttää vahvistusta, että LEDVANCE SMART+ -tyypin radioilaitte täyttää direktiivin 2014/53/UE vaatimukset. Löydät EU-vaatimustenmukaisuusvakuutuksen kokonaisuudessaan osoitteesta [www.ledvance.com/consumer/smart/declaration-of-conformity](http://www.ledvance.com/consumer/smart/declaration-of-conformity). ZigBee-lampuissa/-valaisimissa/-komponentissa käytettävä langaton radio 2400-2483,5 MHz, maks. RF-lähtöteho 9,5dBm

Ⓟ LEDVANCE GmbH erklærer herved at radioutstyret av type LEDVANCE SMART+ er i samsvar med EU-direktiv 2014/53/UE. EU-samsvarserklæringens fulle tekst er tilgjengelig på følgende nettsider: [www.ledvance.com/consumer/smart/declaration-of-conformity](http://www.ledvance.com/consumer/smart/declaration-of-conformity). Trådløs radio benyttet i ZigBee-lamper/-armaturer/-komponenter 2400-2483,5 MHz, maks. RF-utgangseffekt 9,5dBm

Ⓠ Hærmed erklærer LEDVANCE GmbH, at det trådløse udstyr type LEDVANCE SMART+ er i overensstemmelse med direktiv 2014/53/UE. EU overensstemmelseserklæringens fulde tekst findes på følgende internet-adresse: [www.ledvance.com/consumer/smart/declaration-of-conformity](http://www.ledvance.com/consumer/smart/declaration-of-conformity). Trådløs radio anvendt i ZigBee pærer/lysarmaturer/komponenter 2400-2483,5 MHz, max. RF udgangseffekt 9,5dBm

Ⓡ Společnost LEDVANCE GmbH prohlašuje, že vysílací vybavení zařízení LEDVANCE SMART+ splňuje požadavky směrnice 2014/53/UE. Celý text ES prohlášení o shodě naleznete na následující internetové adrese: [www.ledvance.com/consumer/smart/declaration-of-conformity](http://www.ledvance.com/consumer/smart/declaration-of-conformity). Vysílací použití v žárovkách/světilkách/komponentách ZigBee využívá frekvenci 2400 - 2483,5 MHz, maximální vyzářovaný RF výkon 9,5 dBm

Ⓔ A LEDVANCE GmbH ezennel kijelenti, hogy a LEDVANCE SMART+ típusú rádió berendezés teljesíti a 2014/53/EU irányelv előírásait. Az EU megfelelőjei nyilatkozat teljes szövege megtalálható a következő internetes oldalon: [www.ledvance.com/consumer/smart/declaration-of-conformity](http://www.ledvance.com/consumer/smart/declaration-of-conformity). ZigBee izókbán/lámpatestekben/komponensekben használt vezeték nélküli rádió: 2400-2483,5 MHz, max. kimenő RF teljesítmény 9,5dBm

Ⓕ Firma LEDVANCE GmbH deklaruje, że urządzenie wykorzystujące fale radioowe typu LEDVANCE SMART+ spełnia wymogi dyrektywy 2014/53/UE. Pełen tekst europejskiej deklaracji zgodności dostępny jest pod adresem internetowym: [www.ledvance.com/consumer/smart/declaration-of-conformity](http://www.ledvance.com/consumer/smart/declaration-of-conformity). Moduł sieci bezprzewodowej używany w lampach/oprawach/elementach ZigBee: 2400-2483,5 MHz, maks. moc wyjściowa sygnału bezprzewodowego - 9,5dBm

Ⓖ Тімто spoločnosť LEDVANCE GmbH prohlašuje, že rádiové zariadenie typu LEDVANCE SMART+ spĺňa smernicu 2014/53/UE. Celé znenie prehlásenia o zhode EU je dostupné na tejto internetovej adrese: [www.ledvance.com/consumer/smart/declaration-of-conformity](http://www.ledvance.com/consumer/smart/declaration-of-conformity). Bezdrôtový rádiorípmiã používaný v žiarovkách/svietidlách/komponentoch ZigBee 2400-2483,5 MHz, max. RF výstupný výkon 9,5dBm

Ⓗ S tem družba LEDVANCE GmbH izjavlja, da je napravla LEDVANCE SMART+, ki sodi med radijsko opremo, skladna z Direktivo št. 2014/53/UE. Celotno besedilo izjave EU o skladnosti je na voljo na naslednjem internetnem naslovu: [www.ledvance.com/consumer/smart/declaration-of-conformity](http://www.ledvance.com/consumer/smart/declaration-of-conformity). Brežični radio, ki se uporablja v svetilkah/sijalkah/komponentah ZigBee 2400-2483,5 MHz, maks. RF oddajna moc 9,5dBm

Ⓙ Burada, LEDVANCE GmbH, telsiz ekipman tipi LEDVANCE SMART+ Cihazının 2014/53/UE Direktifine uygun olduğunu beyan eder. EU uygunluk beyanının tam metni aşağıdaki internet adresinde mevcuttur: [www.ledvance.com/consumer/smart/declaration-of-conformity](http://www.ledvance.com/consumer/smart/declaration-of-conformity). ZigBee lambaları/armatürleri/dışelemlerinde kullanılan kablosuz radyo 2400-2483,5 MHz, maks. RF çıkış gücü 9,5 dBm

Ⓚ Ovim tvrtka LEDVANCE GmbH izjavljuje da je radio oprema tipa uređaja LEDVANCE SMART+ u skladu s direktivom 2014/53/UE. Cjelokupni tekst EU izjave o sukladnosti dostupan je na sljedećoj internetskoj adresi: [www.ledvance.com/consumer/smart/declaration-of-conformity](http://www.ledvance.com/consumer/smart/declaration-of-conformity). Bežični radiouređaj koji se upotrebljava u žaruljama/svjetilkama/komponentama sa standardom, frekvencija iznosi 2400-2483,5 mHz, a maks. radiotelefunjska izlazna snaga 9,5dBm

Ⓛ Prin prezenta, LEDVANCE GmbH deklará čt echipamentul radio Dispozitiv LEDVANCE SMART+ respecta Directiva 2014/53/UE. Textul complet al declaratiei de conformitate UE este disponibil online la urmatoarea adresa: [www.ledvance.com/consumer/smart/declaration-of-conformity](http://www.ledvance.com/consumer/smart/declaration-of-conformity). Radio fara fir folosit la lampi/sisteme de iluminat/componente ZigBee 2400-2483,5 MHz, putere rezultata max. RF 9,5dBm

Ⓜ С наступаюћо LEDVANCE GmbH декларира, че радиосъоръжението тип устройство LEDVANCE SMART+ е в съответствие с Директива 2014/53/ЕС. Пълният текст на ЕС декларацията за съответствие е наличен на следния интернет адрес: [www.ledvance.com/consumer/smart/declaration-of-conformity](http://www.ledvance.com/consumer/smart/declaration-of-conformity). Безжични радиоустройства, използвани в ZigBee лампи/осветелителни тела / компоненти 2400-2483,5 MHz, макс. РЧ изходна мощност 9,5dBm

Ⓝ LEDVANCE GmbH kinnitab käesolevaga, et LEDVANCE SMART+ tüüpi raadioseade vastab direktiivile 2014/53/EL. EU vastavusdeklaratsiooni terviktekst on kätesaadav järgmisel veebivõttel: [www.ledvance.com/consumer/smart/declaration-of-conformity](http://www.ledvance.com/consumer/smart/declaration-of-conformity). Traadita radio, mida kasutatakse ZigBee lampides/valgustites/komponentides 2400-2483,5 MHz, maks. RF väljundvõimsus 9,5dBm

Ⓞ „LEDVANCE GmbH“ pareškija, kad radio įrangos tipu „LEDVANCE SMART+“ prietaisais atitinka direktyva 2014/53/ES. Visas ES atitikties deklaracijos tekstas pateiktas siuo adresu: [www.ledvance.com/consumer/smart/declaration-of-conformity](http://www.ledvance.com/consumer/smart/declaration-of-conformity). Belaidis radijas, naudojamas ZigBee lempos/sviestuvose/komponentuose 2400-2483,5 MHz, maks. RF išėjimo galia 9,5dBm

Ⓟ Ar šo LEDVANCE GmbH pazino, ka radio aprīkojums LEDVANCE SMART+ atbilst Direktīvai 2014/53/UE. ES atbilstības deklarācijas pilns teksts pieejams šajā tīmekļa vietnē adresē: [www.ledvance.com/consumer/smart/declaration-of-conformity](http://www.ledvance.com/consumer/smart/declaration-of-conformity). Bezvadu radio, kas izmantots ZigBee lampās/gaismeķļos/sastāvdaļās ar 2400-2483,5 MHz, maks. RF izvades jauda 9,5dBm

Ⓠ Ovim kompanija LEDVANCE GmbH izjavljuje da je radio oprema tipa uređaja LEDVANCE SMART+ u saglasnosti sa direktivom 2014/53/UE. Celokupni tekst EU izjave o usaglasnosti dostupan je na sledećoj internet adresi: [www.ledvance.com/consumer/smart/declaration-of-conformity](http://www.ledvance.com/consumer/smart/declaration-of-conformity). Bežični radio uređaj koji se koristi u sijalicama/svjetilkama/komponentama sa ZigBee standardom, frekvencija je 2400-2483,5 mHz, a maks. RF izlazna snaga 9,5dBm

Ⓡ Цим документом компания LEDVANCE GmbH підтверджує, що радіоприймач типу LEDVANCE SMART+ Device відповідає вимогам Директиви 2014/53/ЄС для радіообладнання. Повний текст Декларації відповідності ЄС можна знайти за адресою: [www.ledvance.com/consumer/smart/declaration-of-conformity](http://www.ledvance.com/consumer/smart/declaration-of-conformity). Який тип бездротового радіоприймача використовується в лампах ZigBee/світільниках/компонентах із частотою 2400-2483,5 МГц і вихідною радіомощністю потужністю 9,5 dBm



**CEUKER**

**FR** Les ampoules et tubes se recyclent

À DÉPOSER EN MAGASIN

À DÉPOSER EN DÉCHÈTERIE

ou

C10514265

G11248147

21.08.2025

Points de collecte sur [www.uefairedemesdechets.fr](http://www.uefairedemesdechets.fr)

**LEDVANCE SASU**

CQM, 5 rue d'Altorf

67120 Molsheim France

[www.ledvance.com](http://www.ledvance.com)

**LEDVANCE Ltd, Sterling House,**

810 Mandarin Court, Warrington,

Cheshire, WA1 1GG, United Kingdom